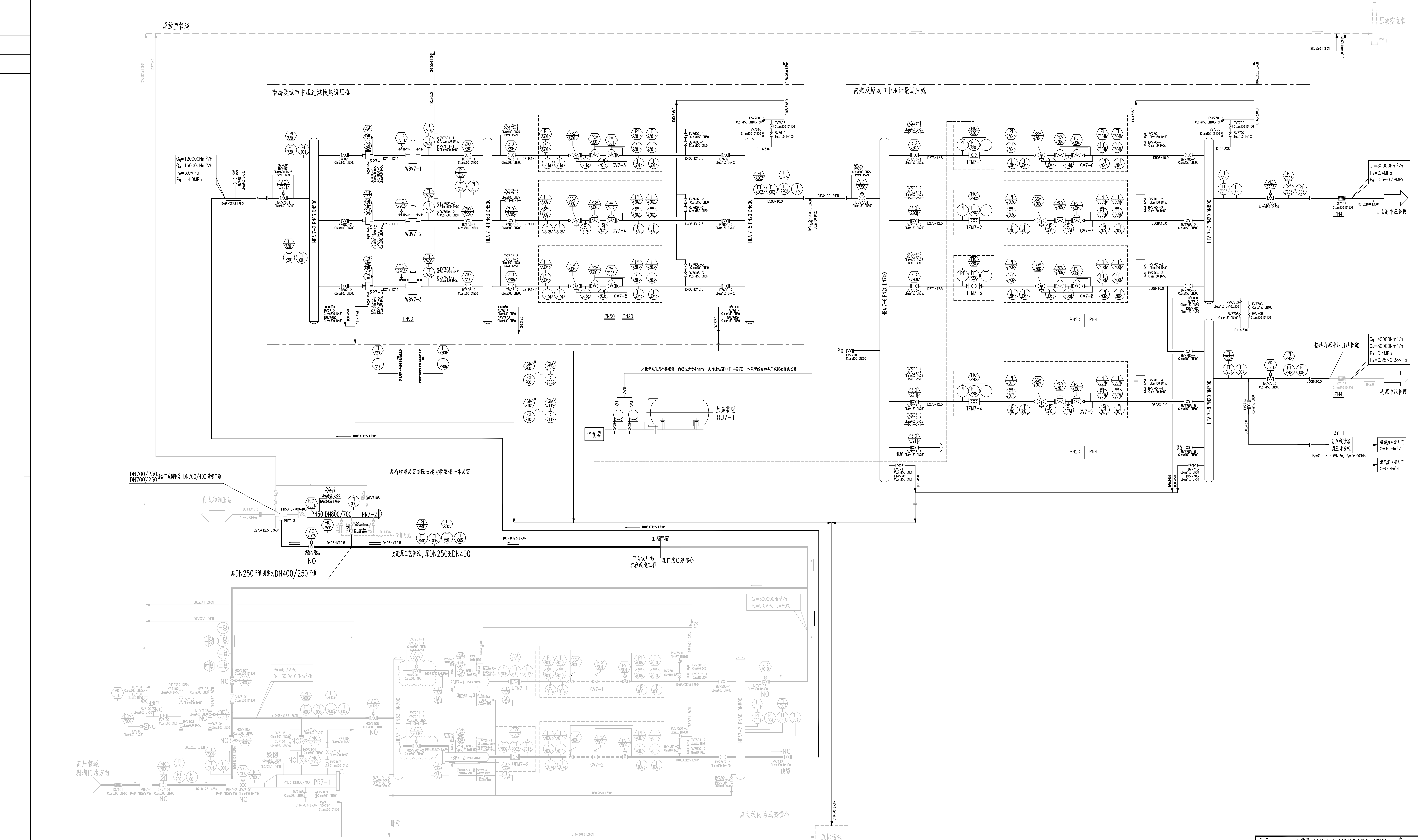


姓名	性别	年龄



符 号	名 称	符 号	名 称
	球 阀		节流截止放空阀
	气液联动焊接球阀		旁 管
	电动球阀		管帽/封头
	绝缘球阀		筒式过滤器
	安全阀		闸板式调节阀
	节流孔板		电动压力调节阀
	超压切断阀		自力式调压器
	强制密封球阀		涡轮流量计
	阻 火 器		超声式流量计

一次仪表		② 气动联动执行器	③ 电动执行器	计算机显示
首字母		后续字母		
T	温度	T	发送	
P	压力	I	指示	
F	流量	A	报警	
Pd	压差	Q	累计	
Z	阀位	E	检测	
V	阀门	C	控制计算	
A	浓度	S	联锁	
H	上限	L	下限	
		O	关闭	

注：虚线内为成套设备，点划线内为成撬设备。

007-1	加臭装置	流量范围: 6m <sup>3</sup> /h; 压力: 0.1~2.0MPa; 0.1MPa	套	1	成品	
CV7-9	压力调单元件	P=1.4MPa P=0.25~0.35MPa Q=40000m <sup>3</sup> /h	套	1	组合件	1. 为式样图, 由甲方提供 2. 材料由甲方提供
CV7-6~8	压力调单元件	P=1.4MPa P=0.3~0.35MPa Q=40000m <sup>3</sup> /h	套	3	组合件	1. 为式样图, 由甲方提供 2. 材料由甲方提供
CV7-3~5	压力调单元件	P=1.4MPa P=0.1~1.4MPa Q=40000m <sup>3</sup> /h	套	3	组合件	1. 为式样图, 由甲方提供 2. 材料由甲方提供
WBV7-1~3	水浴式换热器	Q=80000m <sup>3</sup> /h ΔT=42℃, 功率: 355W	套	3	成品	
TFM7-1~4	溶药计量泵	Q=150 L/h P=1.4MPa Q=40000m <sup>3</sup> /h	套	4	组合件	1. 为式样图, 由甲方提供 2. 材料由甲方提供
SR7-1~3	筛式过滤器	Q=80000m <sup>3</sup> /h	台	3	成品	筛网由甲方提供
序号	名称及规格	单位	数量	材料	备注	
 <b>中国市政工程华北设计研究院有限公司</b> North China Municipal Engineering Design & Research Institute Co., Ltd.						
专业	杜建伟	专业名称	田心调压站扩容改造工程		日期	2023年7月
审核	刘冰	设计项目负责人	田心调压站扩容改造工程		设计	施工图
校核	杨敬	校核人	田心调压站扩容改造工程		专业	7-0
设计	陈程	项目负责人	杨敬	田心调压站扩容改造工程	编号	Y-4
		校核人	陈程	田心调压站扩容改造工程	审核	A